

Stufenaufbau der Musikschule Staatz und Umgebung

ABSCHLUSSPRÜFUNG

OBERSTUFE (bzw. JMLA in Gold)
Einzelunterricht – 50 Minuten pro Woche (E50)
Pflichtfächer: Musikkunde 3 und Ensembleunterricht
Zeitraum: 3 bis max. 4 Jahre

↑ Übertrittsprüfung (kommissionell) ↑

MITTELSTUFE

(bzw. JMLA Silber)

Einzelunterricht 25 oder 50 Minuten pro Woche (E25 bzw. E50)
Pflichtfächer: Musikkunde 2 und Ensembleunterricht
Zeitraum: 3 bis max. 4 Jahre

↑ Übertrittsprüfung (kommissionell) ↑

UNTERSTUFE

(bzw. JMLA in Bronze)

Einzelunterricht 25 oder 50 Minuten pro Woche oder Gruppenunterricht
(E25, E50, G2 oder G3)
Pflichtfächer: Musikkunde 1 und Ensembleunterricht
Zeitraum: 3 bis max. 4 Jahre

↑ Keine kommissionelle Prüfung ↑

Prüfung erfolgt im Rahmen eines Schülerkonzertes

ELEMENTARSTUFE

(bzw. Juniorleistungsabzeichen)

Einzelunterricht 25 Minuten oder Gruppenunterricht
(E25, G2 oder G3 bzw. G4)
Zeitraum: max. 2 Jahre



Regionalmusikschule Leitung MDir. Herbert Frühwirth

A-2134 Staatz, Schlossplatz 4

Tel. 02524-6000 – FAX: 02524-6000-40 - 0664-4435739

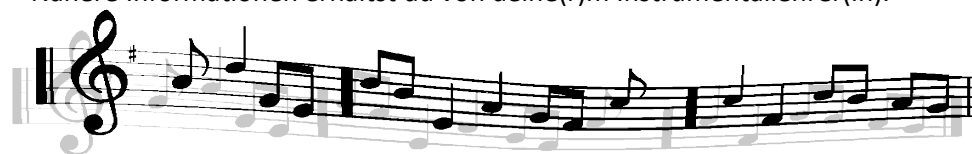
office@musikschule-staatz.at - www.musikschule-staatz.at

Information für alle MusikschülerInnen

Gemäß NÖ Musikschulgesetz sowie der Schulordnung der „Musikschule Staatz und Umgebung (Punkt 8) ist jede(r) Musikschüler(in) verpflichtet, nach max. 2 bzw. 3 Jahren (in Ausnahmefällen 4 Jahren) eine Übertrittsprüfung abzulegen. Die Prüfungen sind gemäß dem umseitigen Stufenplan vorgesehen und erfordern mit Ausnahme der Elementarprüfung jeweils eine praktische und eine theoretische (schriftliche) Prüfung.

In diesem Folder findest du eine **Übersicht der Theoriekurse** die in diesem Schuljahr an der Musikschule Staatz und Umgebung angeboten werden. Als Unterrichtsbefehl wird das Arbeitsbuch für Musikkunde „Da Capo“ – Musikverlag Echo verwendet. Dieses kann in der Musikschule zum Preis von € 16,00 Band 1 / € 18,00 Band 2 / € 20,00 Band 3 oder im entsprechenden Fachhandel erworben werden.

Nähere Informationen erhältst du von deine(r)m Instrumentallehrer(in).



2. Semester 2011/2012

<p>Theoriekurs Stufe A+B – Gaweinstal – ML Hans-Peter Manser (Zeitraum 13.02.2012 – 21.05.2012)</p> <p>Montag (17.30 – 18.20 Stufe A) (18.30 – 19.20 Stufe B) 13.02./20.02./27.02./05.03./12.03./19.03./26.03./16.04./23.04./ 30.04./07.05./14.05./21.05. Prüfung</p>
<p>Theoriekurs Stufe A – Gaubitsch – ML Gregor Sommer (Zeitraum 14.02.2012 – 22.05.2012)</p> <p>Dienstag (18.30 – 19.20) 14.02./21.02./28.02./06.03./13.03./20.03./27.03./17.04./24.04./ 08.05./15.05./22.05. Prüfung</p>
<p>Theoriekurs Stufe A – Ottenthal – ML Gregor Sommer (Zeitraum 15.02.2011 – 23.05.2012)</p> <p>Mittwoch (18.30 – 19.20) 15.02./22.02./29.02./07.03./14.03./21.03./28.03./11.04./18.04./ 25.04./02.05./09.05./16.05./23.05. Prüfung</p>
<p>Theoriekurs Stufe A +B – Staatz – ML Hans-Peter Manser (Zeitraum 16.02.2012 – 24.05.2012)</p> <p>Donnerstag (16.30 – 17.20 Stufe A) (17.30 – 18.20 Stufe B) 16.02./23.02./01.03./08.03./15.03./22.03./29.03./12.04./19.04./ 26.04./03.05./10.05./24.05. Prüfung</p>
<p>Theoriekurs Stufe C – Staatz – ML Hans-Peter Manser (Zeitraum 17.02.2012 – 25.05.2012)</p> <p>Freitag (16.30 – 18.00) 17.02./24.02./02.03./09.03./16.03./23.03./30.03./13.04./20.04./ 27.04./04.05./11.05./25.05. Prüfung</p>

<p>Theoriekurs Stufe A – Asparn/Z. – ML Gregor Sommer (Zeitraum 13.02.2012 – 21.05.2012)</p> <p>Montag (18.30 – 19.20 Stufe A) 13.02./20.02./27.02./05.03./12.03./19.03./26.03./16.04./23.04./ 30.04./07.05./14.05./21.05. Prüfung</p>
<p>Änderungen werden immer auf der Website unter „Aktuelles“ bekannt gegeben.</p>